

TOHO drilling equipment **ロックボルト専用機**
軽量型ボーリングマシン AK-01
(エアーキッド)



斜面安定の切り札

全エアー掘削

全エアー駆動方式で掘削が可能のため、ランニングコストを削減！
エアホース配管のみで作業開始が可能、段取時間短縮に大いに貢献！

強力型エアモーター搭載ドリルヘッド

減速機内蔵のドリルヘッドにより、小型軽量ながらも強力な掘削トルクを発揮！

二重管掘削

二重管掘削に対応したドリルヘッドを装備して、崩壊性地層の削孔に威力を発揮！
ダウンザホールハンマーとパワーリングの併用により、掘削効率が大幅にアップ！

東邦地下工機株式会社

単管削孔方式(急傾斜地崩壊対策工事) ロックボルト工



現場全景



機械設置状況



機械設置状況



削孔状況

単管削孔方式
削孔径 : $\phi 65\text{mm}$
ロッド径 : $\phi 50\text{mm}$

二重管削孔方式(ロックボルト工)



削孔状況



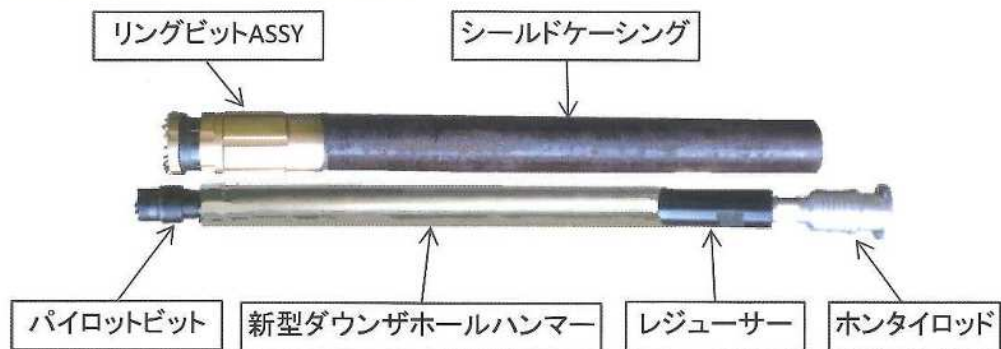
機械設置状況

二重管削孔方式
削孔径 : $\phi 106\text{mm}$
内管ロッド径 : $\phi 50\text{mm}$
外管ケーシング : $\phi 89\text{mm}$
(外管ケーシング 3")

新型ダウンザホールハンマーの強力なパワーを実感！

二重管削孔システム

【リングビット (106X89.1) 仕様 構成品】

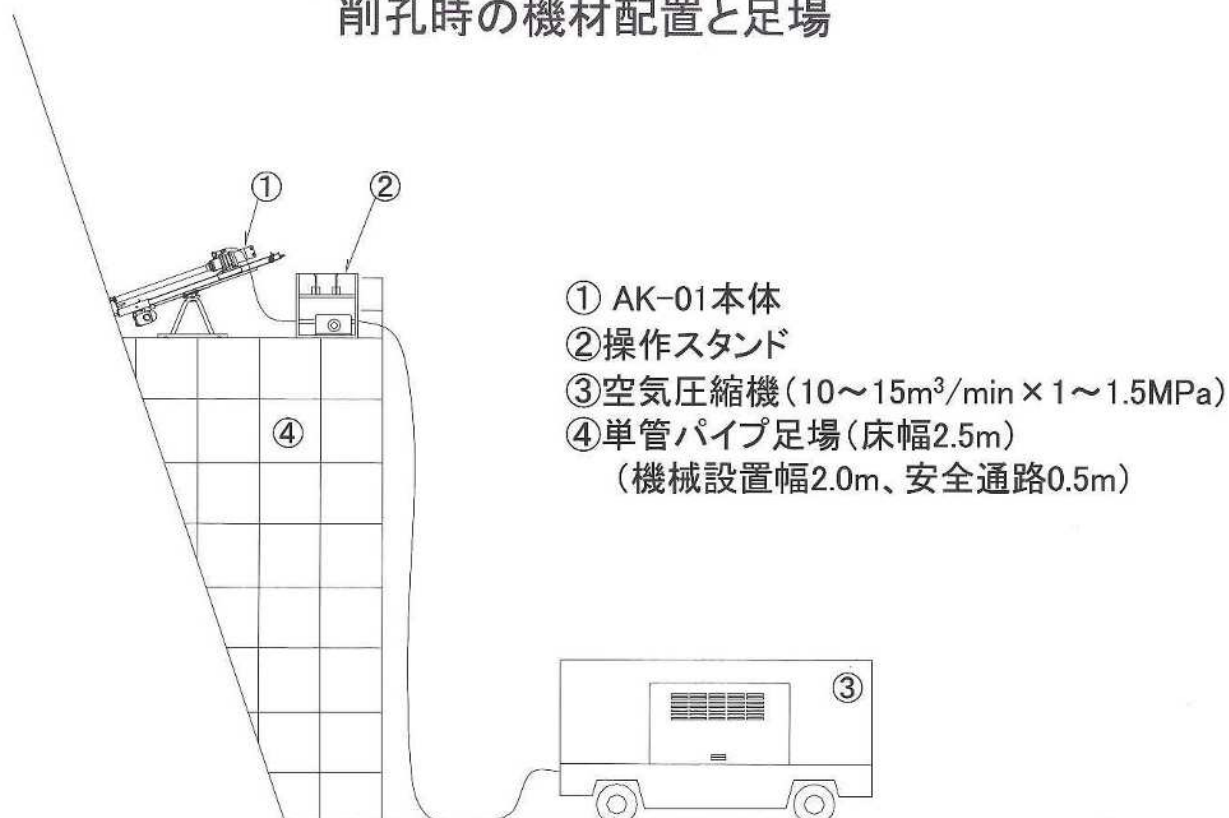


セット状況

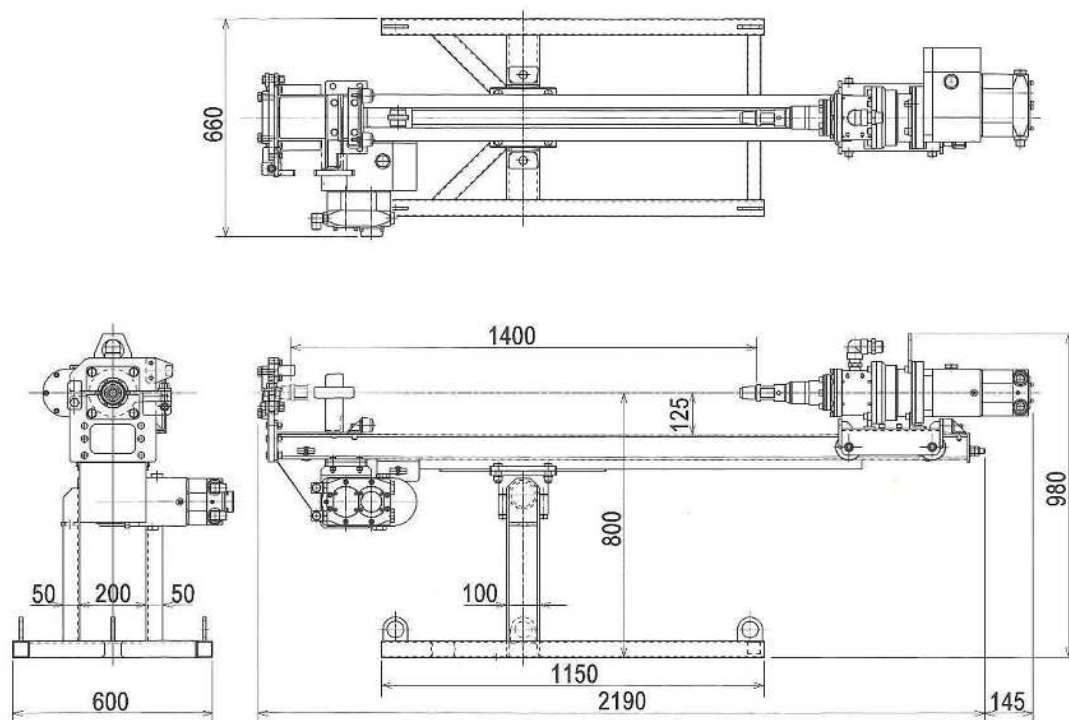


【エアーキッド(AK-01)の機材配置】

削孔時の機材配置と足場



■ 総体図



■ 仕様書

項目		仕様・形状
削孔角度		任意
削孔呼径	単管式	φ 65 mm
	二重管式	φ 106 mm (最小内径 φ 67mm) [内管 φ 50mm、外管 φ 89.1mm (ビット径 φ 106mm)]
回転数		0 ~ 30 rpm
回転トルク(max)		1.23 kN・m (125kgf・m)
フィード	方式	エアモータ・チェーン方式
	給進力(max)	7.84 kN (800kgf)
	引抜き力(max)	7.84 kN (800kgf)
	給進ストローク	1400 mm
供給エア量		10~15m ³ /min X 1~1.5MPa
寸法		(L) 2190 X (W) 660 X (H) 980 mm
質量	本体	230kg
	最大分解質量	65kg
	操作スタンド	65kg

オプションとして、二重管削孔システムにリングビット(94×73.1)サイズも使用できます。

※より良い製品をお届けする為に、仕様は予告なしに変更することがあります。



東邦地下工機株式会社

東京都品川区東品川3-15-8 (〒140-0002) TEL 03 (3474) 4141 (代表) Fax 03 (3474) 4688

福岡市博多区西月隈5-19-53 (〒812-0857) TEL 092 (581) 3031 (代表) Fax 092 (582) 1277

札幌 TEL 011 (376) 1156 大阪 TEL 072 (924) 5022 金沢 TEL 076 (235) 3235

仙台 TEL 022 (235) 0821 松山 TEL 089 (953) 2301 熊本 TEL 096 (232) 4763

新潟 TEL 025 (284) 5164 広島 TEL 082 (533) 7377

名古屋 TEL 052 (798) 6667